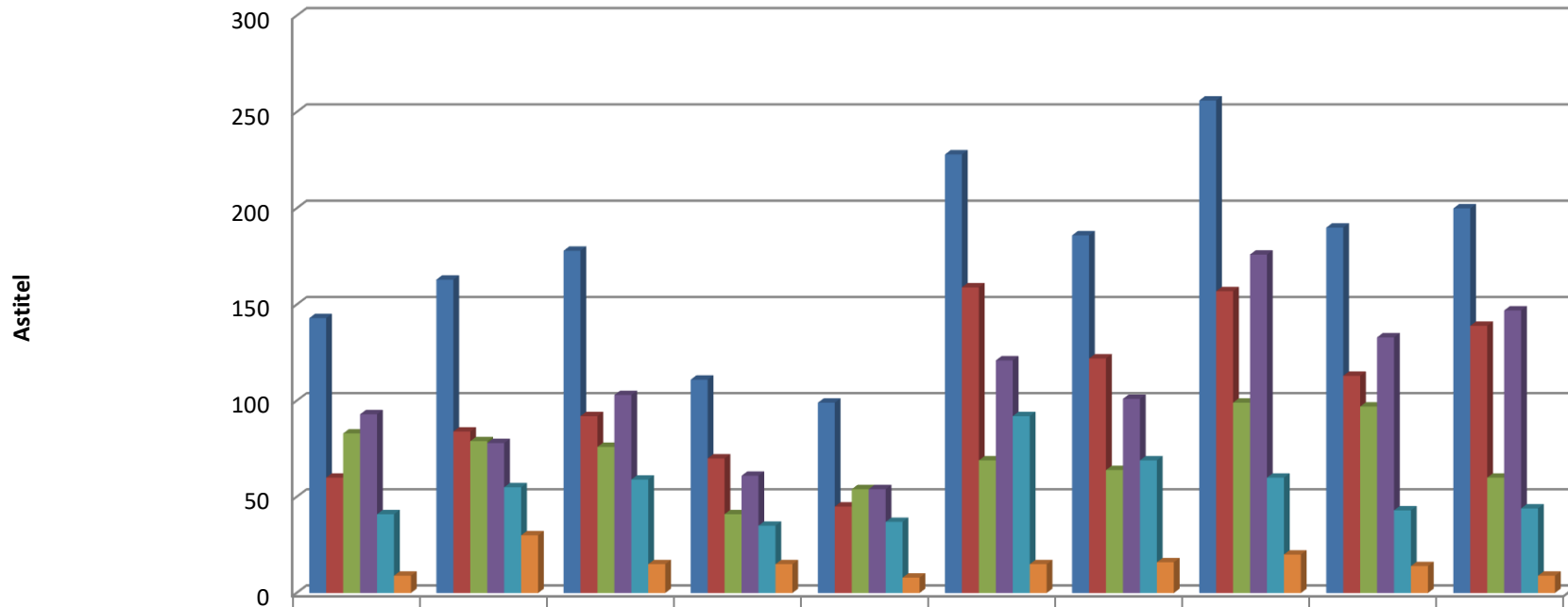
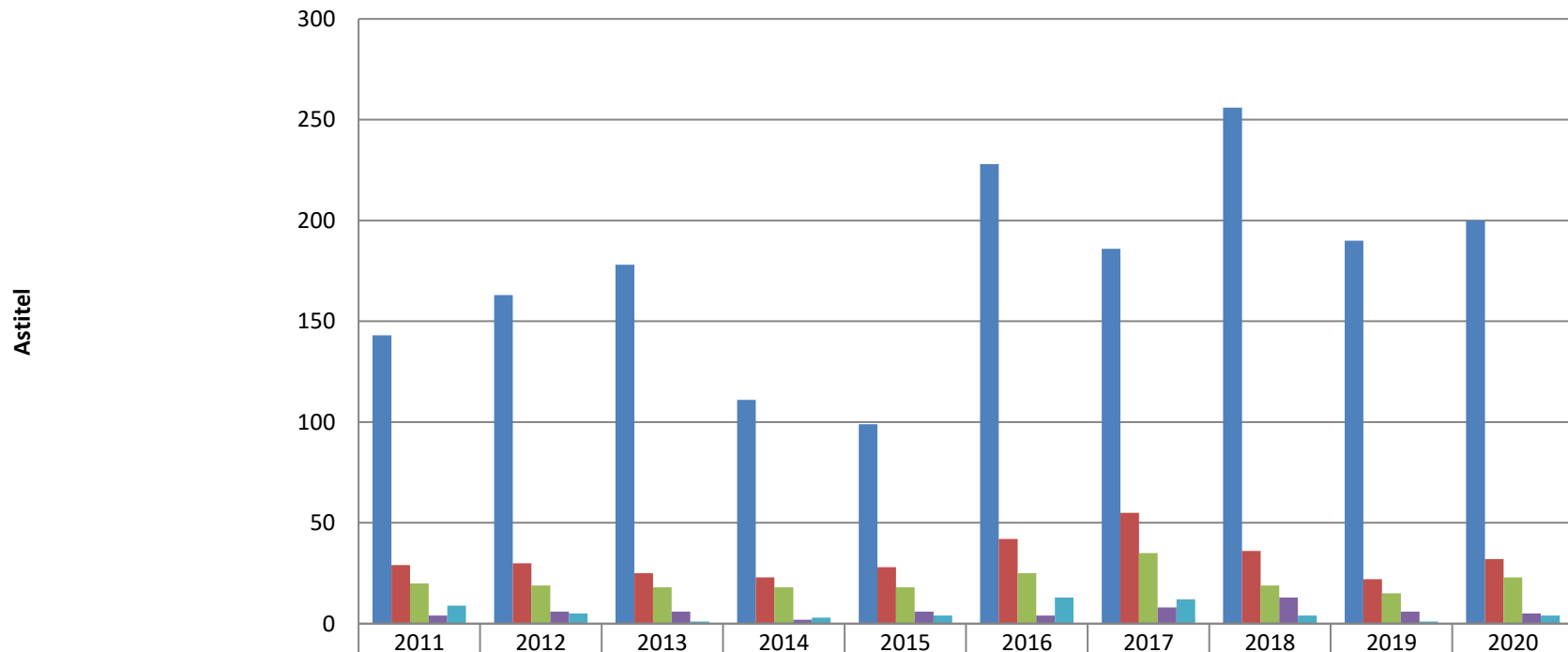


## intakeverzoeken 2010- 2020



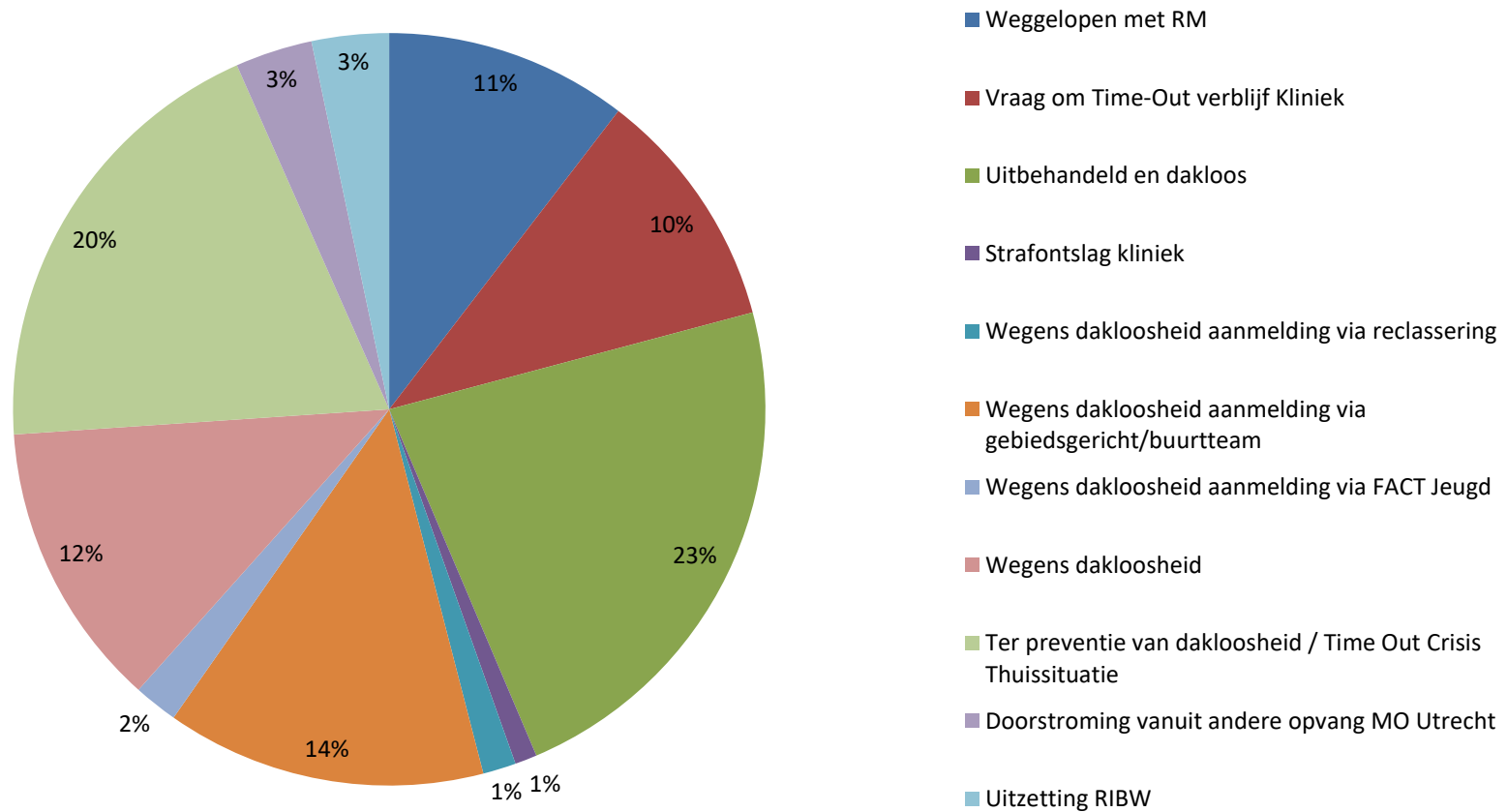
	2011	2012	2013	2014	2015	2016	2017	2018	2019	2020
■ Totaal intakeverzoeken	143	163	178	111	99	228	186	256	190	200
■ mannen	60	84	92	70	45	159	122	157	113	139
■ vrouwen	83	79	76	41	54	69	64	99	97	60
■ regio utrecht	93	78	103	61	54	121	101	176	133	147
■ andere regio	41	55	59	35	37	92	69	60	43	44
■ regio onbekend	9	30	15	15	8	15	16	20	14	9

## Intake verzoeken en gevoerde intakes 2010 - 2020

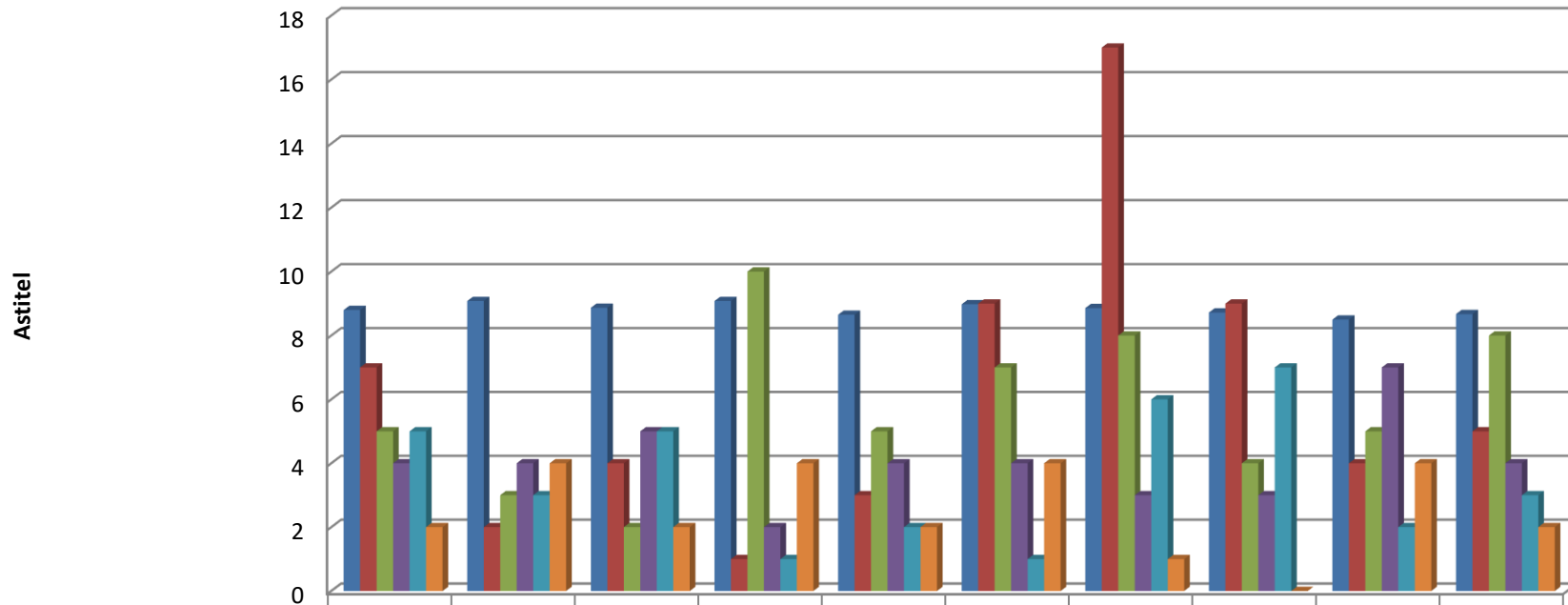


	2011	2012	2013	2014	2015	2016	2017	2018	2019	2020
■ Totaal aantal intakeverzoeken	143	163	178	111	99	228	186	256	190	200
■ Geplande intakes:	29	30	25	23	28	42	55	36	22	32
■ Aangenomen:	20	19	18	18	18	25	35	19	15	23
■ Afgewezen:	4	6	6	2	6	4	8	13	6	5
■ Niet gekomen:	9	5	1	3	4	13	12	4	1	4

## Reden van aanmelding bewoners 2010 - 2020



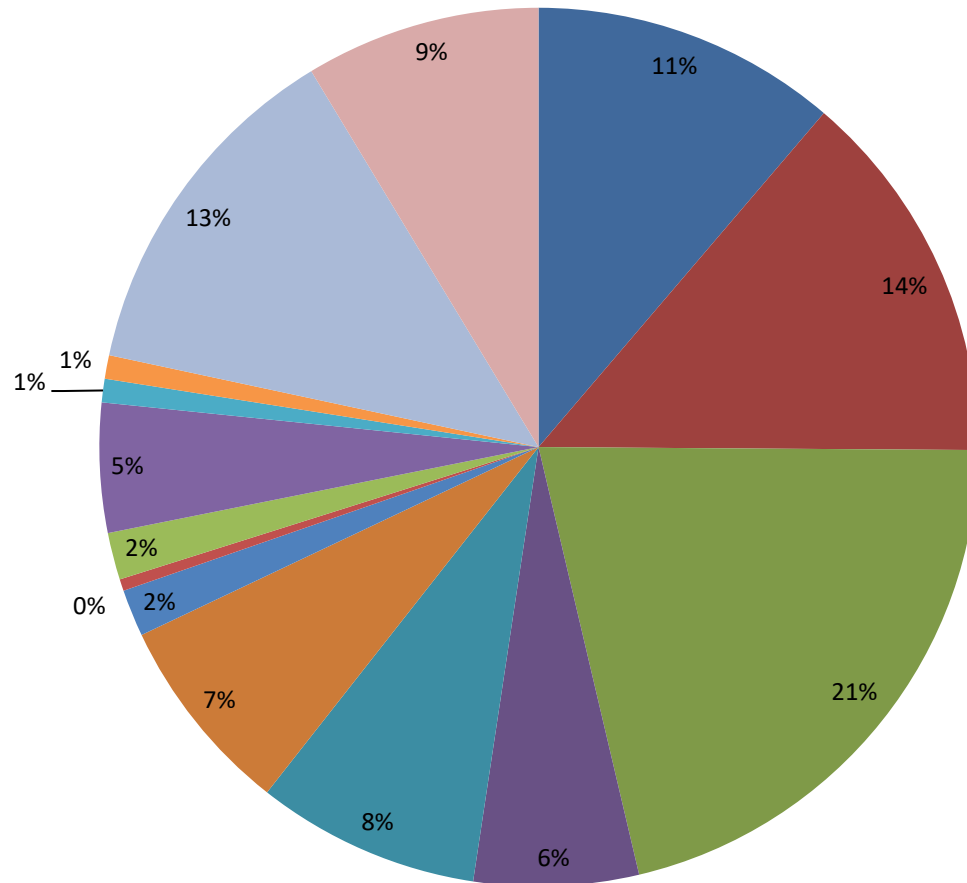
## Bezettingsgraad & Verblijfsduur 2010 - 2020



	2011	2012	2013	2014	2015	2016	2017	2018	2019	2020
■ Bezettingsgraad in % (x10)	8,8	9,08	8,87	9,08	8,65	8,98	8,86	8,72	8,5	8,67
■ 0-1 week	7	2	4	1	3	9	17	9	4	5
■ 1-1 mnd	5	3	2	10	5	7	8	4	5	8
■ 1-3 mnd	4	4	5	2	4	4	3	3	7	4
■ 3-6 md	5	3	5	1	2	1	6	7	2	3
■ > 6 mnd	2	4	2	4	2	4	1	0	4	2

# Uitstroom na verblijf Wegloophuis 2010 - 2020

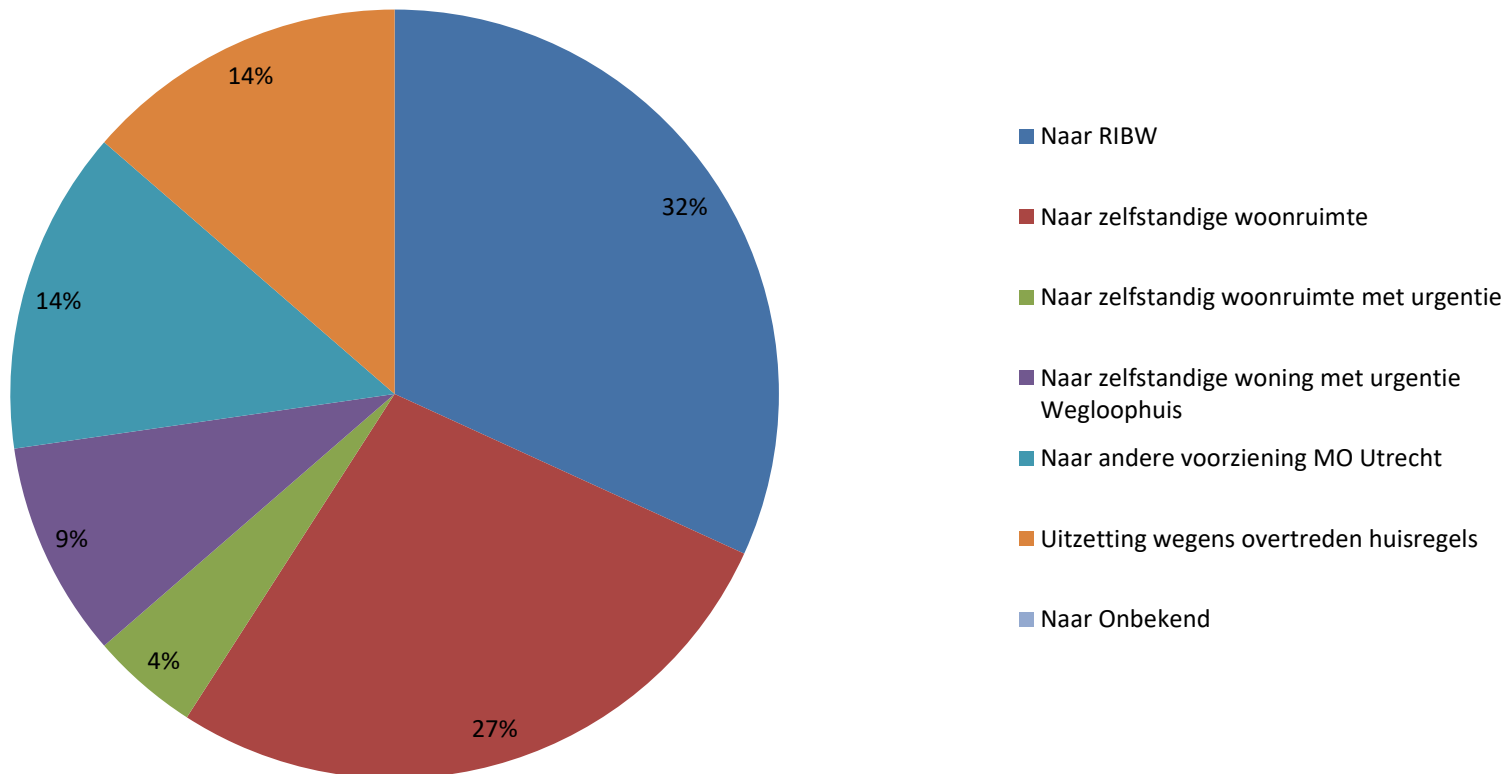
(231 bewoners totaal)



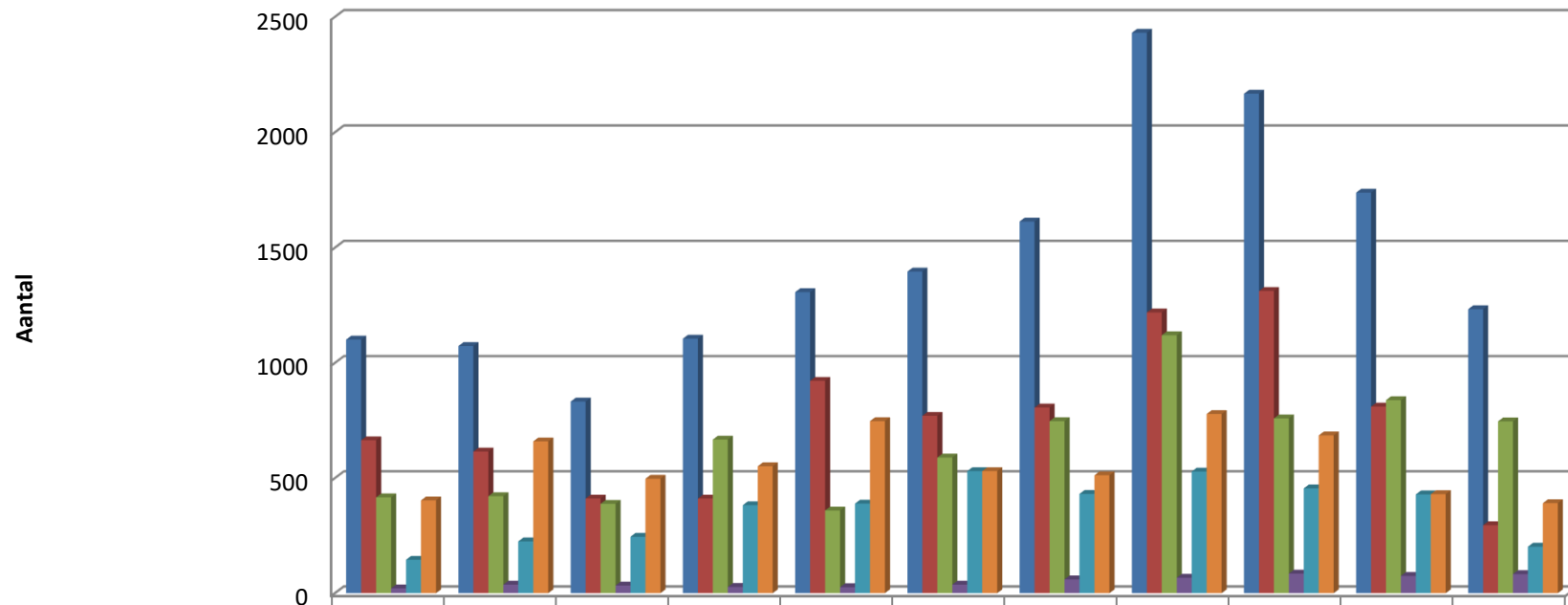
- Doorstroom naar Vervolghuis
- Time-out verblijf/ terug naar kliniek
- Time-out verblijf/ terug naar eigen woning
- Eigen zelfstandige woonruimte gevonden
- Naar RIBW
- Naar andere instelling MO Utrecht
- Gaan samenwonen met partner/vrienden/familie
- Naar eigen woonruimte mbv urgentie Wegloophuis
- Gaan wonen met urgentie van andere instelling
- Heropname wegens RM
- Opname Paaz / Kliniek
- Opname Ziekenhuis
- Uitzetting wegens overtreden huisregels
- Vertrokken naar onbekend

## Uitstroom na verblijf Vervolghuis 2010 - 2020

30 bewoners uitstroom - 32 bewoners totaal



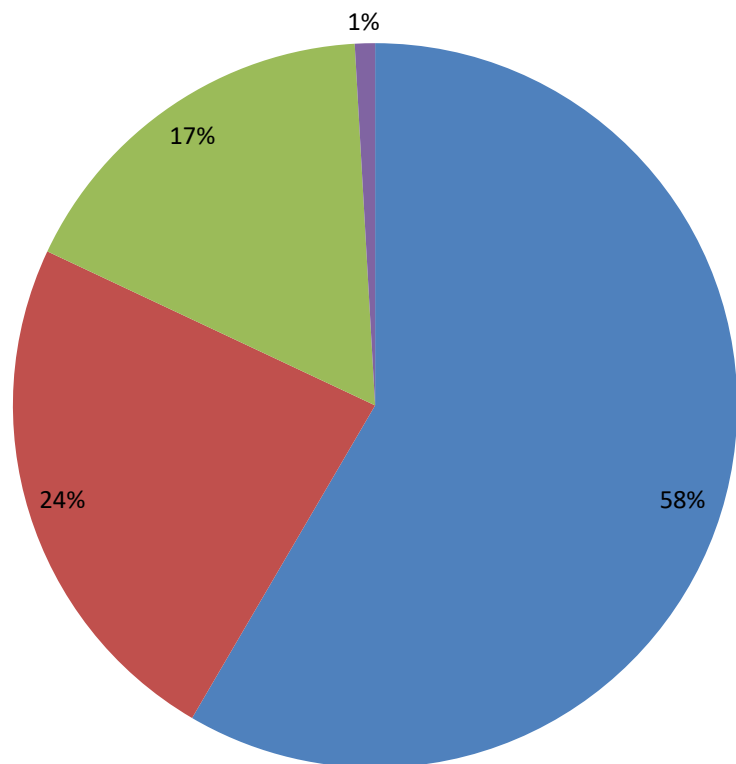
## Inloopfunctie Ex-bewoners



	2010	2011	2012	2013	2014	2015	2016	2017	2018	2019	2020
■ Aantal Contacten inloop	1101	1073	832	1105	1307	1396	1613	2431	2167	1738	1233
■ Bezoek inloop	664	615	411	411	922	770	806	1219	1312	810	295
■ Telefoon/mail inloop	416	421	388	667	359	589	747	1120	759	838	746
■ Huis/Kliniek bezoek inloop	21	37	33	27	26	37	60	67	85	75	83
■ Deelname activiteiten	145	225	245	382	389	530	431	528	455	429	202
■ Aantal Maaltijden	403	659	497	551	747	530	512	778	685	430	391

## Functie Inloop Exbewoners 2017 - 2020

7679 contactmomenten



■ Sociale Contacten en Zingeving:  
benaderbaar&present zijn in de lach&traan van het  
dagelijks leven

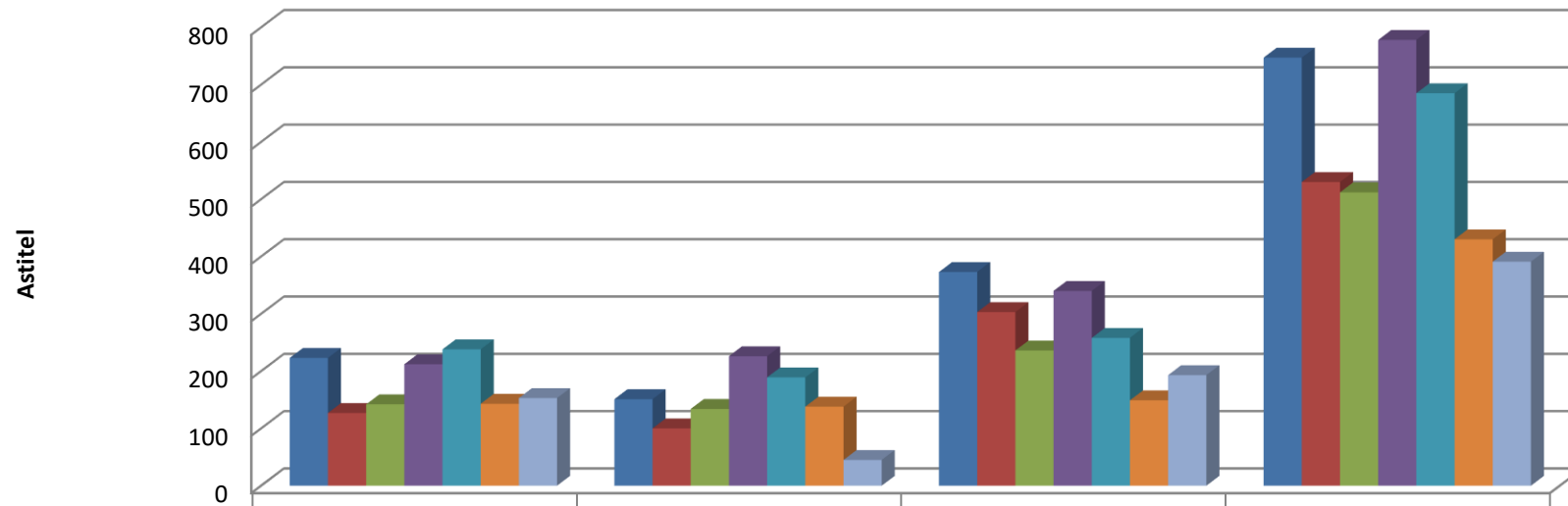
■ Materiële ondersteuning & hulpverlening:  
admistratie/huishouden/contact  
instanties/klussen/kleding/voedsel/  
internet/meubilair/e.d.

■ Psychosociale hulpverlening: ondersteuning bij  
omgang met gevoelens van verdriet/ rouw/  
doodwens/ verwarring/ eenzaamheid/e.d.

■ Frustratie&Agressieregulatie: Deëscalatie van de  
Frust&DeBaal met Aandacht



## 'Aan Tafel' 2014 - 2020 (gespecificeerd)



	Bewoners:	Ex-Bewoners:	Medewerkers:	Totaal verstrekte maaltijden:
■ Totaal eten 2014:	223	151	373	747
■ Totaal eten 2015:	127	100	303	530
■ Totaal eten 2016:	142	134	236	512
■ Totaal eten 2017:	212	226	340	778
■ Totaal eten 2018:	238	189	258	685
■ Totaal eten 2019:	143	138	149	430
■ Totaal eten 2020:	153	45	193	391